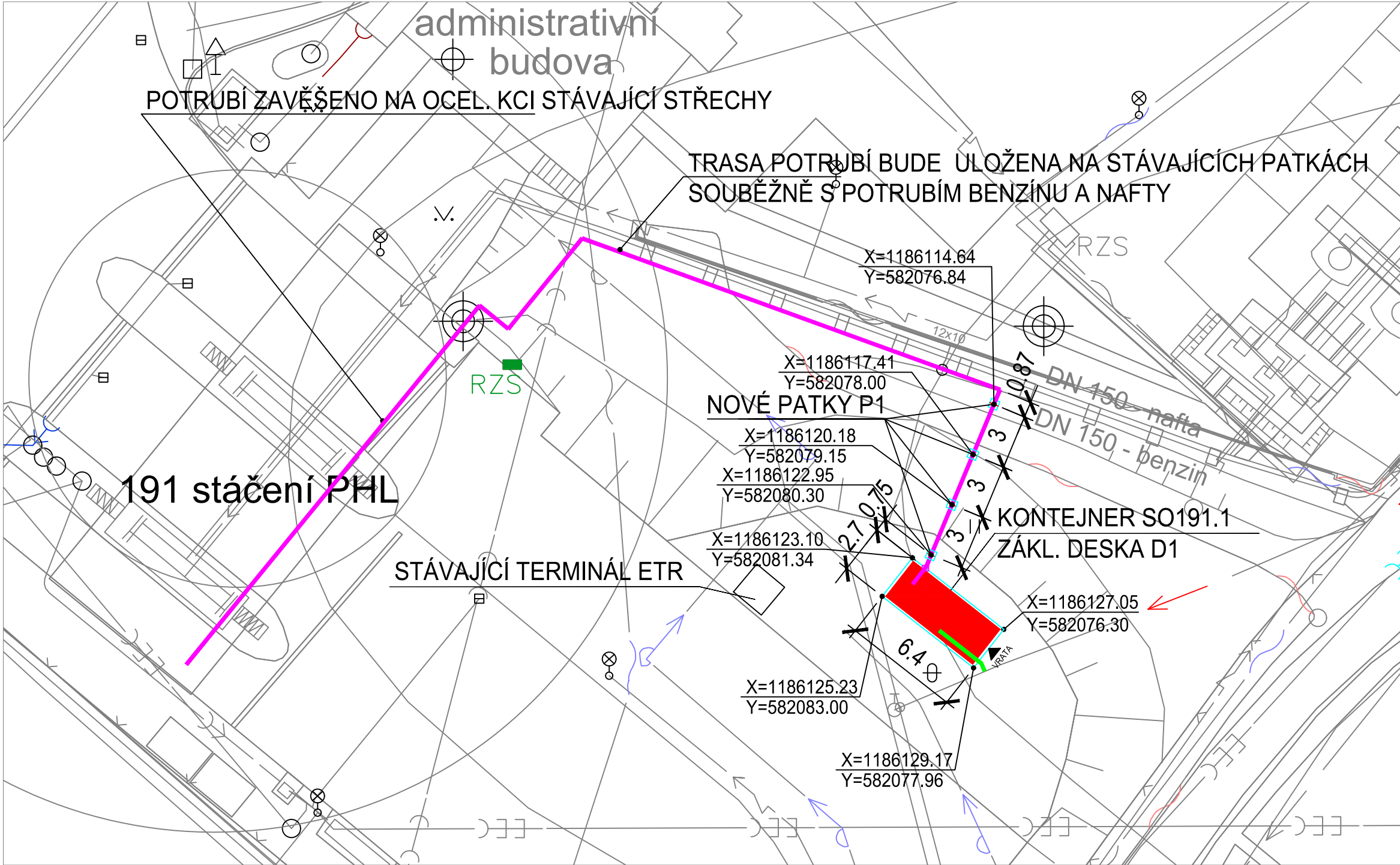


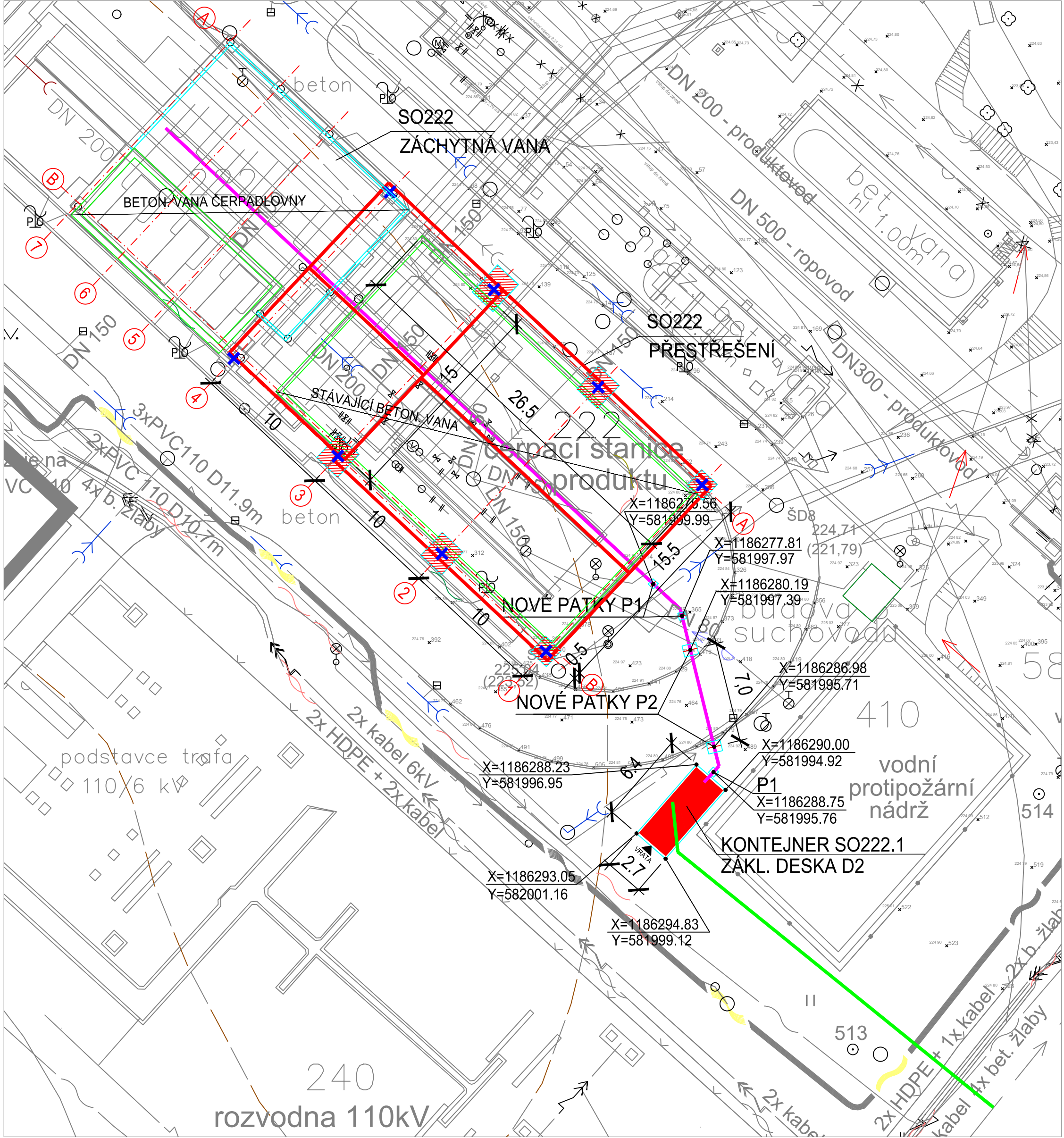
CELKOVÁ SITUACE M 1:500



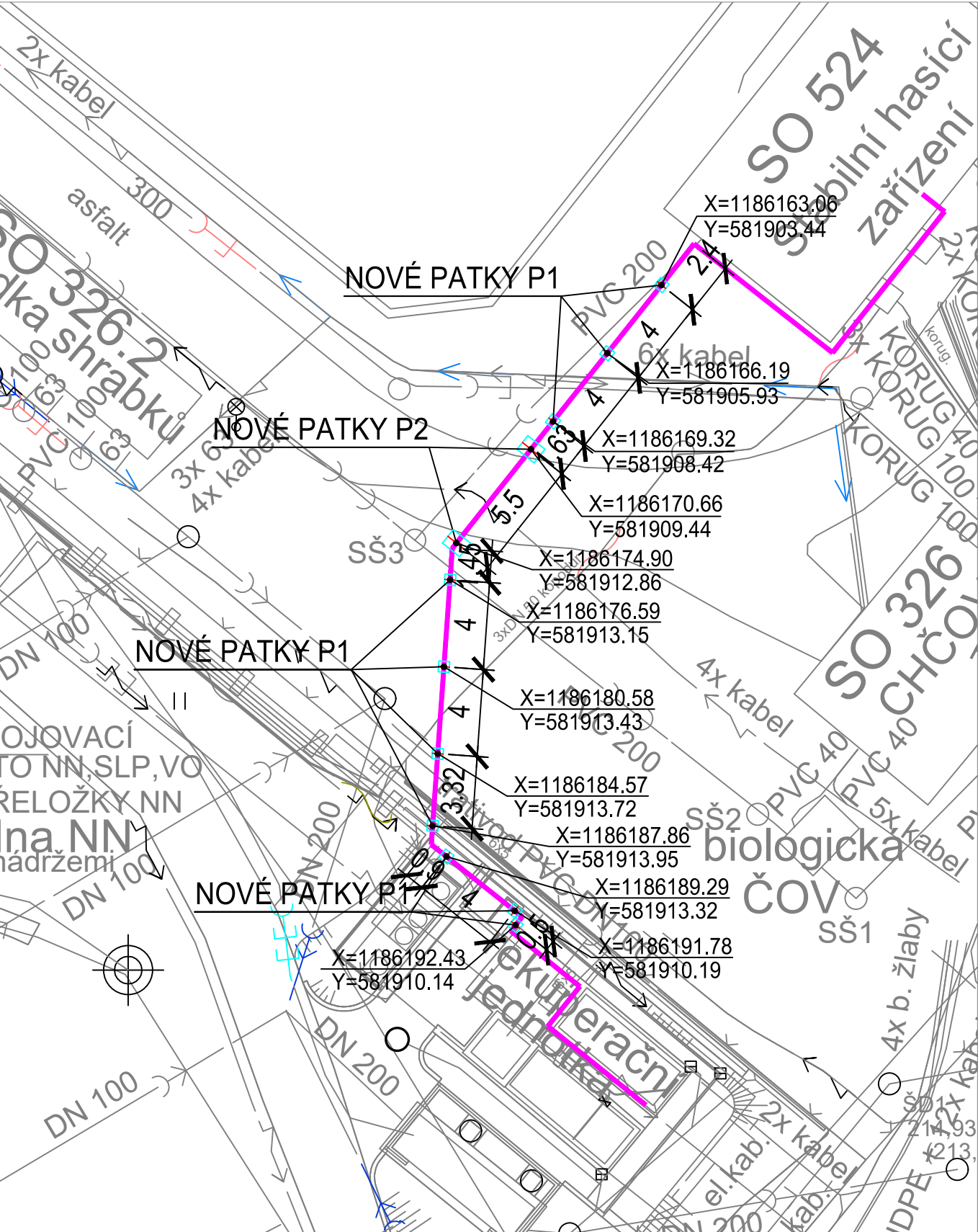
SITUACE - KONTEJNER SO 191.1 M 1:250



KONTEJNER SO 222.1, SO 222 M 1:250



SITUACE - TRASA MEZI SO524 A SO239 M 1:250



LEGENDA

- NOVÝ OBJEKT - KONTEJNER SO191.1, SO222.1
- STÁVAJÍCÍ OBJEKTY
- NOVÉ PŘESTŘEŠENÍ SO 222 (MĚŘÍCÍ TRATĚ)
- NOVÉ PATKY A1 - B3, VYTÝČIT PODLE MODULOVÝCH OS. OD STÁVAJÍCÍCH PATEK A4, B4 (VIZ. VÝKRES Č. 08 - PŮDORYS ZÁKLADŮ)

LEGENDA - NOVÉ SÍTĚ

- NADZEMNÍ POTRUBNÍ VEDENÍ SHZ Z KONTEJNERŮ KE STÁVAJÍCÍM OBJEKTŮM SO 191, SO 222
- PODZEMNÍ VEDENÍ - POŽÁRNÍ VODA

POZNÁMKY :

- PŘED ZAHÁJENÍM VÝKOPOVÝCH PRACÍ NUTNO VYTÝČIT VEŠKERÉ STÁVAJÍCÍ SÍTĚ A PODZEMNÍ ROZVODY A ZAJISTIT JE PROTI POŠKOZENÍ.
- PŘED REALIZACÍ STAVBY OVĚRIT VÝŠKOVÉ ŘEŠENÍ DODAVATELEM STAVBY.
- U ZÁKLADOVÝCH DESEK D1, D2 VYCHÁZÍ VÝŠKOVÉ OSAZENÍ DESEK Z PŘEDPOKLADANÝCH VÝŠEK STÁVAJÍCÍHO OKOLNÍHO TERÉNU ( $\pm 0,000 = 225,10$  m.n.m. = HORNÍ HRANA ZÁKLADOVÝCH DESEK).
- U ZÁKLADOVÝCH PATEK P1, P2 VYCHÁZÍ VÝŠKOVÉ OSAZENÍ PATEK Z PŘEDPOKLADANÝCH VÝŠEK STÁVAJÍCÍHO OKOLNÍHO TERÉNU (ÚROVEŇ OKOLNÍHO TERÉNU  $\approx \pm 0,000$ ). ÚROVEŇ  $\pm 0,000$  JE PRO KAŽDOU PATKU JINÁ.
- PRO NOVÉ ZÁKLADOVÉ PATKY A1 - B3 NEJSOU VYPISÁNY VYTÝČOVACÍ SOUŘADNICE X,Y. TYTO BUDOU VYTÝČENY OD STÁVAJÍCÍCH KONSTRUKCÍ V MODULOVÉ OSE 4. VÝŠKOVÉ OSAZENÍ PATEK BUDE JINÉ NEŽ U PATEK P1, P2. VÝŠKY NOVÝCH PATEK VYCHÁZÍ Z PŘEDPOKLADANÝCH VÝŠEK PATEK STÁVAJÍCÍCH U SO222 V OSE 4. VÝŠKA ODPOVÍDÁ RELATIVNÍ VÝŠCE  $\pm 0,200$  V OBJEKTU (VIZ. VÝKRES Č. 08 - PŮDORYS ZÁKLADŮ).
- V PŘÍPADĚ, ŽE BUDOU ZJIŠTĚNY JINÉ SKUTEČNOSTI, NEŽ-LI JE PŘEDPOKLÁDÁNO, BUDE VÝŠKOVÉ USPŮŘÁDÁNÍ ZÁKLADOVÝCH DESEK A PATEK UPRAVENO - ŘEŠENÍ KONZULTOVAT SE STATIKEM.

SOURADNICOVÝ SYSTÉM S-JTSK, VÝŠKOVÝ SYSTÉM BpV

	VAE SPRINKLERS, s.r.o. nám. J. Gagarina 233/1 710 00 Ostrava tel: +420 734 586 401 vae.sprinklers@vae-sprinklers.cz www.vae-sprinklers.cz	STUPEŇ DOKUMENTACE / DOCUMENTATION PHASE <b>DOKUMENTACE PRO PROVEDENÍ STAVBY</b>		ČÍSLO PŘÍKAZU / NO. <b>1</b>		
		VYPRACOVANÉ / ELABORATED BY <b>Ing. Jaroslav Šíroká</b>	KONTROLOVANÉ / CHECKED BY <b>Ing. Martin Felix</b>			
		ČÁST PROJEKTU / PART OF PROJECT <b>D.1.1 ARCHITEKTONICKO-STAVEBNÍ ŘEŠENÍ</b> <b>D.1.2 STAVEBNĚ KONSTRUKČNÍ ŘEŠENÍ</b>		DATUM / DATE <b>07/2021</b>	Č. ZAK. / CONTRACT NO. <b>2020-2-013</b>	
		NÁZEV PROJEKTU / PROJECT NAME <b>ROZŠÍŘENÍ PBZ NA SKLADĚ PHL</b> <b>ČEPRO A.S. KLOBOUKY</b>		MÍSTO STAVBY / SITE LOCATION <b>KLOBOUKY U BRNA</b>		MĚŘÍTKO / SCALE <b>1:500</b>
		INVESTOR <b>ČEPRO a.s., Dělnická 213/12, 170 00 Praha 7</b>		REVISOR / REVISION <b>0</b>		VÝKRES ČÍSLO / DRAWING NO. <b>03</b>
		NÁZEV VÝKRESU / TITLE <b>SITUACE</b>				